

Casaques chirurgicales Ultimate Standard


Réf.	Description	CI/CE
680102	Taille L: 121 cm*	18/36
680103	Taille L-L: 137 cm*	16/32
680104	Taille XL: 132 cm*	16/32
680105	Taille XL-L: 148 cm*	16/32
680106	Taille XXL-L: 147 cm*	14/28

* Conditionnement en crêpe, avec 2 essuie-mains

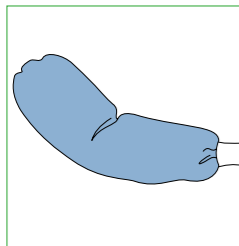
Casaque chirurgicale portefeuille en SMS hautement imperméable aux liquides, innovant et extrêmement performant avec imprégnation supplémentaire pour une protection élevée dans le cadre d'interventions impliquant un écoulement de liquides faible à modéré. Confort de port ultime grâce à un matériau particulièrement souple et respirant ainsi qu'à une liberté de mouvements illimitée permise par la coupe ergonomique. La solution haut de gamme permettant une grande sécurité et un confort optimal. Boîte de distribution pour une conservation hygiénique et peu encombrante.

Casaques chirurgicales Ultimate renforcées

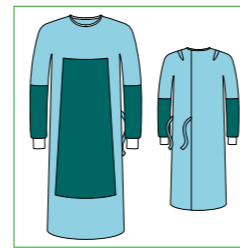

Réf.	Description	CI/CE
690102	Taille L: 121 cm*	16/32
690103	Taille L-L: 137 cm*	14/28
690104	Taille XL: 132 cm*	14/28
690105	Taille XL-L: 148 cm*	14/28
690106	Taille XXL: 147 cm*	12/24
690107	Taille XXL-XL: 167 cm*	12/24

* Conditionnement en crêpe, avec 2 essuie-mains

Casaque chirurgicale portefeuille en SMS hautement imperméable aux liquides, innovant et extrêmement performant avec imprégnation supplémentaire pour une protection élevée dans le cadre d'interventions impliquant un écoulement de liquides modéré à élevé. Confort de port ultime grâce à un matériau particulièrement souple et respirant ainsi qu'à une liberté de mouvements illimitée permise par la coupe ergonomique. Le renfort généreux, imperméable et respirant assure une grande protection dans la zone critique. La solution haut de gamme permettant une grande sécurité et un confort optimal. Boîte de distribution pour une conservation hygiénique et peu encombrante.

Protège-bras


Réf.	Description	CI/CE
623501	Longueur: 48 cm, avec poignets, conditionnement individuel	30/180
962350	Longueur: 48 cm, avec poignets, conditionnement individuel	

Casaques chirurgicales Classic renforcées


Réf.	Description	CI/CE
660101	Taille L: 121 cm*	18/36
660102	Taille L-L : 131 cm*	18/36
660105	Taille XL: 132 cm*	16/32
660106	Taille XL-L: 145 cm*	16/32
660111	Taille XXL-L: 148 cm*	16/32
660110	Taille XXL-XL: 161 cm*	16/32

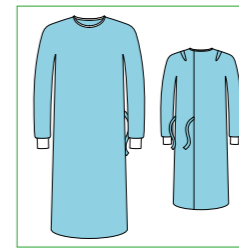
* Conditionnement en crêpe, avec 2 essuie-mains

La casaque chirurgicale portefeuille en spunlace imperméable aux liquides offre une protection et un confort élevés pour les interventions impliquant un écoulement de liquides modéré à élevé. Confort de port élevé grâce à un matériau de type textile et respirant ainsi qu'à une liberté de mouvements illimitée permise par la coupe ergonomique. Le renfort généreux, imperméable et respirant assure une grande protection dans la zone critique. Le classique associé à une sécurité élevée et un confort optimal. Conditionnement sous vide avec boîte de distribution supplémentaire pour une conservation hygiénique et peu encombrante.

Trousse de casaques chirurgicales Classic renforcées


Réf.	Description	CI/CE
660109	Tailles 2 x XL-L + 1 x L-L, 145/131 cm, sans essuie-mains, conditionnement en crêpe	6/12

Trousse composée de trois casaques chirurgicales Classic renforcées.

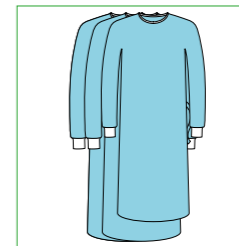
Casaques chirurgicales Classic Standard


Réf.	Description	CI/CE
650101	Taille M: 121 cm*	20/40
650102	Taille L: 121 cm*	20/40
650104	Taille L-L : 131 cm*	20/40
650108	Taille XL: 132 cm*	18/36
650110	Taille XL-L: 145 cm*	18/36
650114	Taille XXL-L: 148 cm*	18/36
650113	Taille XXL-XL: 161 cm*	16/32

650105	Taille L-L: 131 cm, sans essuie-mains, sans papier de protection	22/44
650111	Taille XL-L: 145 cm, sans essuie-mains, sans papier de protection	18/36

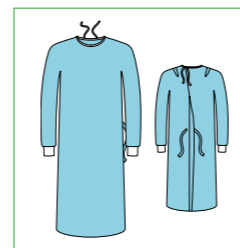
* Conditionnement en crêpe, avec 2 essuie-mains

La casaque chirurgicale portefeuille en spunlace imperméable aux liquides offre une protection et un confort élevés pour les interventions impliquant un écoulement de liquides faible à modéré. Confort de port élevé grâce à un matériau de type textile et respirant ainsi qu'à une liberté de mouvements illimitée permise par la coupe ergonomique. Le classique associé à une sécurité élevée et un confort optimal. Conditionnement sous vide avec boîte de distribution supplémentaire pour une conservation hygiénique et peu encombrante.

Trousse de casaques chirurgicales Classic Standard


Réf.	Description	CI/CE
650112	Tailles 2 x XL-L + 1 x L-L, 145/131 cm, sans essuie-mains, conditionnement en crêpe	6/12

Trousse composée de trois casaques chirurgicales Standard.

Casaques chirurgicales Classic


Réf.	Description	CI/CE
640101	Taille L: 120 cm*	20/40
640102	Taille L: 120 cm**	22/44
640103	Taille XL-L: 141 cm**	20/40

* Conditionnement en crêpe, avec 2 essuie-mains
** Conditionnement en crêpe, avec 1 essuie-mains

Casaque chirurgicale à nouer en spunlace imperméable aux liquides servant de standard en termes de protection et de sécurité. Confort de port élevé permis par un matériau souple et respirant. L'absence de chevauchement dans le dos assure un important confort thermique.