

¡NUEVO!

# Diseñado para el tratamiento y la prevención

## Mepilex® Border Sacrum y Mepilex® Border Heel

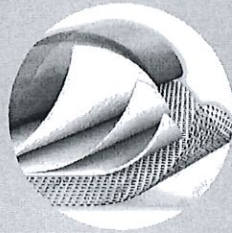
Óptimo sellado en el área sacral<sup>1</sup>

Mepilex®  
Border  
Sacrum

Diseño del apósito mejorado para incrementar la cobertura de las zonas de alto riesgo<sup>1</sup>

Pestañas de colocación que facilitan la inspección de la herida y la colocación del apósito

Diseño único y exclusivo con 5 capas independientes



Border con mayor grosor que facilita la colocación y aumenta la permanencia en la zona sin enrollarse<sup>1</sup>

Mepilex®  
Border  
Heel

Cubre los maléolos internos y externos para una mayor protección<sup>1</sup>

### Mejora en las características y aumento de los beneficios:



- Diseño exclusivo de 5 capas independientes, cada una con su funcionalidad
- Excelente gestión del exudado
- Autoadherente, con Safetac®
- Estructura que protege la herida
- Avalado por la Evidencia Clínica
- Pestañas de colocación
- Óptimo sellado en el glúteo
- Bordes con mayor grosor para facilitar la aplicación y asegurar la permanencia en el sitio<sup>1</sup>
- Forma del apósito mejorada para incrementar la cobertura en las zonas de alto riesgo<sup>1</sup>

### 'Lo que dicen los usuarios'

Mepilex Border Sacrum obtuvo una valoración general por parte de los usuarios sanitarios 28% superior al resto de los apósitos para zona sacra<sup>1</sup>



Los usuarios afirman que aplicar el nuevo Mepilex Border Heel es 65% más sencillo que con el resto de apósitos<sup>1</sup>



  
**Mölnlycke®**



# Indicaciones

Mepilex® Border Heel y Mepilex® Border Sacrum están indicados como parte de una terapia profiláctica para prevenir el daño epidérmico, la aparición de úlceras por presión ó reducir las flictenas post-quirúrgicas. También están diseñados para el tratamiento de un amplio rango de heridas exudativas: úlceras por presión, úlceras vasculares, úlceras de pie diabético, heridas traumáticas y quirúrgicas. Puede utilizarse en combinación con geles en heridas secas/necróticas.

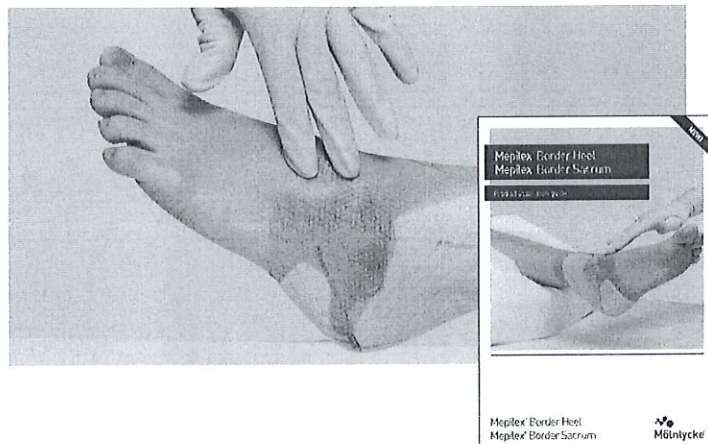
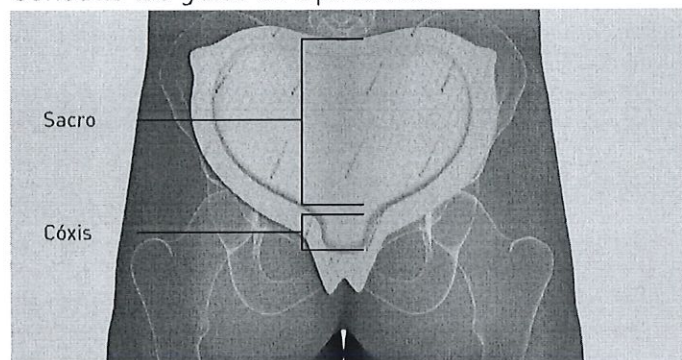
## Prevención

Mepilex® Border Heel y Mepilex® Border Sacrum están clínicamente probados y avalados por evidencia clínica de alto nivel que ha demostrado su eficacia para disminuir la incidencia de Úlceras por Presión, actuando como barrera protectora frente a la presión, cizalla, fricción y exceso de humedad<sup>5</sup>. La capa con Safetac® protege la piel, manteniendo el apósito en su sitio y minimizando la fricción y la cizalla en la piel del paciente<sup>2</sup>. Esta capa también permite la retirada y recolocación del apósito para inspeccionar la piel.

## Tratamiento

Mepilex® Border Heel y Mepilex® Border Sacrum absorben y retienen eficazmente el exudado<sup>1</sup> manteniendo el óptimo ambiente de humedad. La capa con Safetac® sella los bordes de la herida previniendo que el exudado se extienda por la piel perilesional, lo que minimiza el riesgo de maceración<sup>6</sup> y gracias a su capacidad de retirada atraumática, asegura que el cambio de apósito se realice sin causar daños en la piel perilesional, aumentando así la seguridad y el confort del paciente.

Consulte las guías de aplicación.



Guía de aplicación.

## Presentaciones Mepilex® Border Sacrum

Ref.	Tamaño	Uds./Env.	Uds./TRP.
282410	22 x 25 cm	10	30
282010	16 x 20 cm	10	50

Sobres estériles

## Presentaciones Mepilex® Border Heel

Ref.	Tamaño	Uds./Env.	Uds./TRP.
282710	22 x 23 cm	10	30

Sobres estériles

Referencias: 1 Davies P. User evaluation of interface dressings for pressure ulcer prevention. Mölnlycke Health Care [GMCS-2017-058] 2017. 2. White R. et al. Evidence for atraumatic soft silicone wound dressing use. Wounds UK, 2005. 3. White R. A multinational survey of the assessment of pain when removing dressings. Wounds UK 2008, Vol 4, No 1. 4. Dykes et al. Effects of adhesive dressings on the stratum corneum of the skin. Journal of Wound Care February, Vol 10, No 2. 2001. 5. Black J. et al. Consensus statement: Global evidence based practice recommendations for the use of wound dressings to augment pressure ulcer prevention protocols - August 2012. 6. Wiberg A.B. et al. Preventing maceration with a soft silicone dressing: in-vitro evaluations. Poster presented at the 3rd Congress of the WUWHS, Toronto, Canada, 2008.

Más información en [www.molnlycke.es](http://www.molnlycke.es)

Mölnlycke Health Care, Av. de la Vega 15, Edif. 3 - 3ª Planta. Tel: 914841320  
Los nombres, logos y marcas de Mölnlycke Health Care, Mepilex® y Safetac® están registradas globalmente por una o más empresas del grupo Mölnlycke Health Care.  
© 2017 Mölnlycke Health Care. Todos los derechos reservados.

**Mölnlycke®**

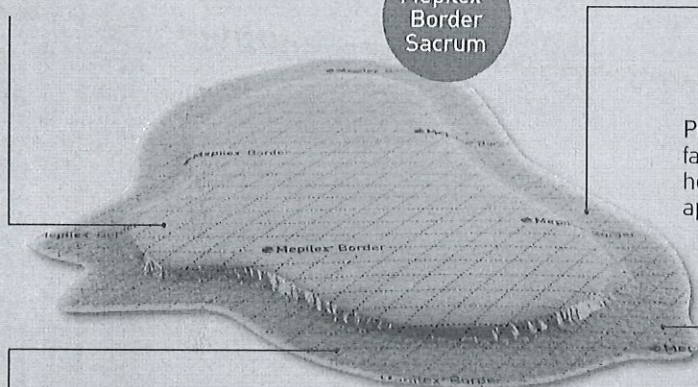


¡NUEVO!

## Diseñado para el tratamiento y la prevención Mepilex® Border Sacrum y Mepilex® Border Heel

Óptimo sellado en el área sacral<sup>1</sup>

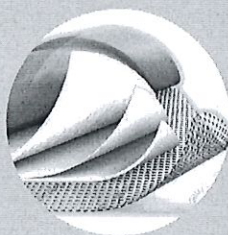
Mepilex®  
Border  
Sacrum



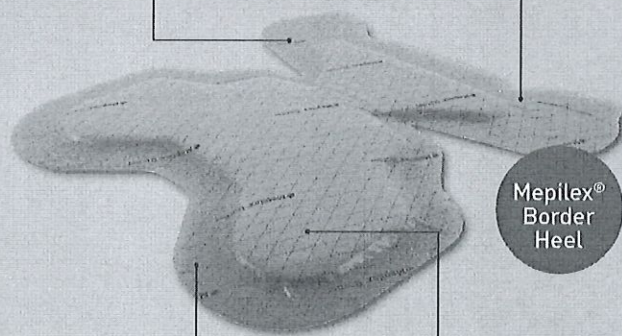
Pestañas de colocación que facilitan la inspección de la herida y la colocación del apósito

Diseño del apósito mejorado para incrementar la cobertura de las zonas de alto riesgo<sup>1</sup>

Diseño único y exclusivo con 5 capas independientes



Border con mayor grosor que facilita la colocación y aumenta la permanencia en la zona sin enrollarse<sup>1</sup>



Mepilex®  
Border  
Heel

Cubre los maléolos internos y externos para una mayor protección<sup>1</sup>

### Mejora en las características y aumento de los beneficios:

- Diseño exclusivo de 5 capas independientes, cada una con su funcionalidad
- Excelente gestión del exudado
- Autoadherente, con Safetac®
- Estructura que protege la herida
- Avalado por la Evidencia Clínica
- Pestañas de colocación
- Óptimo sellado en el glúteo
- Bordes con mayor grosor para facilitar la aplicación y asegurar la permanencia en el sitio<sup>1</sup>
- Forma del apósito mejorada para incrementar la cobertura en las zonas de alto riesgo<sup>1</sup>



### 'Lo que dicen los usuarios'

Mepilex Border Sacrum obtuvo una valoración general por parte de los usuarios sanitarios 28% superior al resto de los apósitos para zona sacra<sup>1</sup>



Los usuarios afirman que aplicar el nuevo Mepilex Border Heel es 65% más sencillo que con el resto de apósitos<sup>1</sup>



  
**Mölnlycke®**



# Indicaciones

Mepilex® Border Heel y Mepilex® Border Sacrum están indicados como parte de una terapia profiláctica para prevenir el daño epidérmico, la aparición de úlceras por presión ó reducir las flictenas post-quirúrgicas. También están diseñados para el tratamiento de un amplio rango de heridas exudativas: úlceras por presión, úlceras vasculares, úlceras de pie diabético, heridas traumáticas y quirúrgicas. Puede utilizarse en combinación con geles en heridas secas/necróticas.

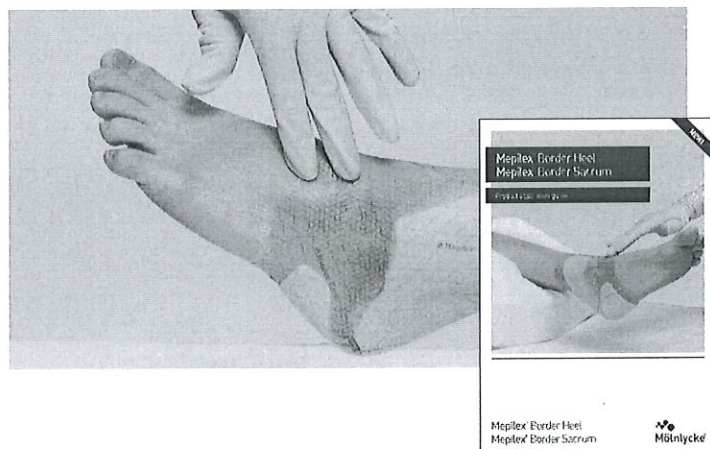
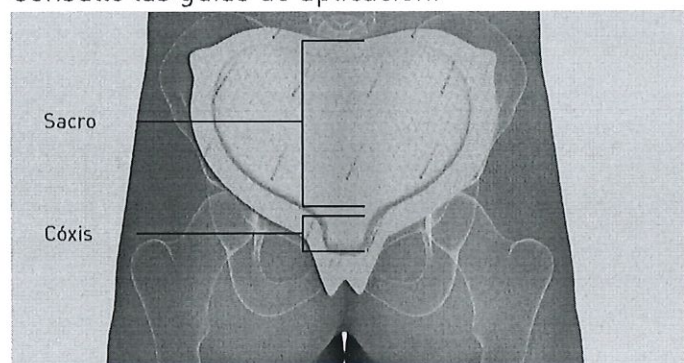
## Prevención

Mepilex® Border Heel y Mepilex® Border Sacrum están clínicamente probados y avalados por evidencia clínica de alto nivel que ha demostrado su eficacia para disminuir la incidencia de Úlceras por Presión, actuando como barrera protectora frente a la presión, cizalla, fricción y exceso de humedad<sup>5</sup>. La capa con Safetac® protege la piel, manteniendo el apósito en su sitio y minimizando la fricción y la cizalla en la piel del paciente<sup>2</sup>. Esta capa también permite la retirada y recolocación del apósito para inspeccionar la piel.

## Tratamiento

Mepilex® Border Heel y Mepilex® Border Sacrum absorben y retienen eficazmente el exudado<sup>1</sup> manteniendo el óptimo ambiente de humedad. La capa con Safetac® sella los bordes de la herida previniendo que el exudado se extienda por la piel perilesional, lo que minimiza el riesgo de maceración<sup>6</sup> y gracias a su capacidad de retirada atraumática, asegura que el cambio de apósito se realice sin causar daños en la piel perilesional, aumentando así la seguridad y el confort del paciente.

Consulte las guías de aplicación.



Guía de aplicación.

## Presentaciones Mepilex® Border Sacrum

Ref.	Tamaño	Uds./Env.	Uds./TRP.
282410	22 x 25 cm	10	30
282010	16 x 20 cm	10	50

Sobres estériles

## Presentaciones Mepilex® Border Heel

Ref.	Tamaño	Uds./Env.	Uds./TRP.
282710	22 x 23 cm	10	30

Sobres estériles

Referencias: 1 Davies P. User evaluation of interface dressings for pressure ulcer prevention. Mölnlycke Health Care [GMCS-2017-058] 2017 2. White R. et al. Evidence for atraumatic soft silicone wound dressing use. Wounds UK, 2005 3. White R. A multinational survey of the assessment of pain when removing dressings. Wounds UK 2008, Vol 4, No 1. 4. Dykes et al. Effects of adhesive dressings on the stratum corneum of the skin. Journal of Wound Care February, Vol 10, No 2. 2001 5. Black J. et al. Consensus statement: Global evidence based practice recommendations for the use of wound dressings to augment pressure ulcer prevention protocols - August 2012 6. Wiberg A.B. et al. Preventing maceration with a soft silicone dressing: in-vitro evaluations. Poster presented at the 3rd Congress of the WUWHS, Toronto, Canada, 2008

## Más información en [www.molnlycke.es](http://www.molnlycke.es)

Mölnlycke Health Care, Av. de la Vega 15, Edif. 3 - 3ª Planta. Tel: 914841320  
 Los nombres, logos y marcas de Mölnlycke Health Care, Mepilex® y Safetac® están registradas globalmente por una o más empresas del grupo Mölnlycke Health Care.  
 © 2017 Mölnlycke Health Care. Todos los derechos reservados.

**Mölnlycke®**